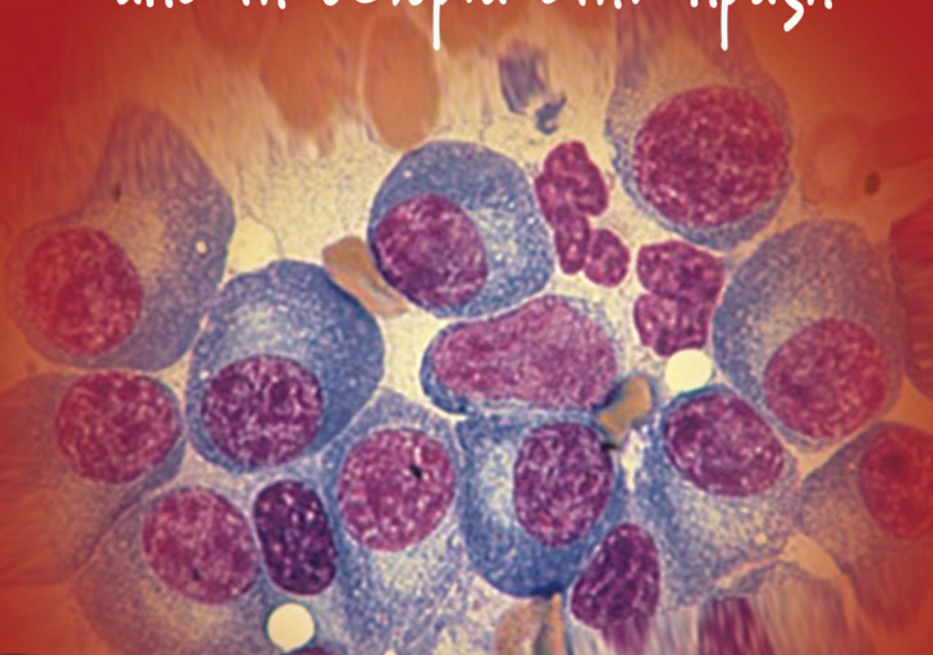




ΕΛΛΗΝΙΚΗ ΑΙΜΑΤΟΛΟΓΙΚΗ ΕΤΑΙΡΕΙΑ

# Διαδικτυακή Εκδήλωση του Τμήματος Πλάσματοκυτταρικών Δυσκρασιών

## Πολλαπλούν Μυέλωμα 2020-2021: από τη θεωρία στην πράξη



Παρασκευή 11 Δεκεμβρίου 2020

Χορηγούνται  
3 Μόρια  
Συνεχιζόμενης  
Ιατρικής Εκπαίδευσης  
(CME-CPD)

### ΠΡΟΓΡΑΜΜΑ

---

## ΔΙΟΙΚΗΤΙΚΟ ΣΥΜΒΟΥΛΙΟ ΕΛΛΗΝΙΚΗΣ ΑΙΜΑΤΟΛΟΓΙΚΗΣ ΕΤΑΙΡΕΙΑΣ

Πρόεδρος: **Μελέτιος-Αθανάσιος Δημόπουλος**  
Αντιπρόεδρος: **Θεόδωρος Βασιλακόπουλος**  
Αντιπρόεδρος: **Ιωάννα Σακελλάρη**  
Γεν. Γραμματέας: **Μαρία Παγώνη**  
Ειδικός Γραμματέας: **Ιωάννης Κάκκας**  
Ταμίας: **Ιωάννης Μπαλταδάκης**  
Μέλη: **Ευαγγελία Γιαννάκη**  
**Ειρήνη Κατωδρύτου**  
**Χάρις Ματσούκα**  
**Βασιλική Παππά**

---

## ΔΙΟΙΚΟΥΣΑ ΕΠΙΤΡΟΠΗ ΤΜΗΜΑΤΟΣ ΠΛΑΣΜΑΤΟΚΥΤΤΑΡΙΚΩΝ ΔΥΣΚΡΑΣΙΩΝ

Πρόεδρος: **Ευάγγελος Τέρπος**  
Αντιπρόεδρος: **Ειρήνη Κατωδρύτου**  
Γραμματέας: **Αναστασία Πουλή**  
Μέλη: **Μαρία Γαβριατοπούλου**  
**Κυριακή Κοκοβιάδου**

---

## ΟΡΓΑΝΩΤΙΚΗ ΕΠΙΤΡΟΠΗ

Πρόεδρος: **Ευάγγελος Τέρπος**  
Αντιπρόεδρος: **Ειρήνη Κατωδρύτου**  
Γραμματέας: **Αναστασία Πουλή**  
Μέλη: **Μαρία Γαβριατοπούλου**  
**Κυριακή Κοκοβιάδου**

## ΧΑΙΡΕΤΙΣΜΟΣ ΠΡΟΕΔΡΟΥ

Αγαπητές/οι συνάδελφοι,

Η Διοικούσα Επιτροπή του νεοσύστατου τμήματος Πλασματοκυτταρικών Δυσκρασιών της Ε.Α.Ε., συνεχίζοντας την επιτυχημένη διαδρομή της Ομάδας Μελέτης του Πολλαπλού Μυελώματος, διοργανώνει στις 11 Δεκεμβρίου 2020 Διαδικτυακή Ημερίδα με τίτλο «Πολλαπλούν Μυέλωμα 2020-2021: από τη θεωρία στην πράξη».

Η Ημερίδα αυτή, την οποία έχουμε χαρακτηρίσει ως «κλινικό φροντιστήριο» έχει ως σκοπό να φέρει τους συναδέλφους αιματολόγους σε επαφή με τη διαχείριση του Πολλαπλού Μυελώματος στην καθημερινή πράξη μέσα από περιπτώσεις ασθενών που βρίσκονται σε διαφορετικές φάσεις της νόσου και έχουν ξεχωριστά κλινικά χαρακτηριστικά. Οι συντονιστές, σχολιαστές και ομιλητές που επιλέχθηκαν αποτελούν όλοι ενεργά και δραστήρια μέλη του τμήματος μας, με βαθιά γνώση του αντικειμένου και τεράστια κλινική εμπειρία. Το τελευταίο μέρος της εκδήλωσης, είναι αφιερωμένο αποκλειστικά στις κλινικές μελέτες και στην αξιοποίησή τους ως σημαντικό θεραπευτικό «εργαλείο» για τη βελτίωση της ανταπόκρισης της νόσου και της επιβίωσης των ασθενών μας.

Παροτρύνουμε όλους τους συναδέλφους να παρακολουθήσουν την Ημερίδα και να συμμετέχουν ενεργά με τις ερωτήσεις και τοποθετήσεις τους. Παρά τις τεράστιες δυσκολίες που έχουμε να αντιμετωπίσουμε, ως Διοικούσα Επιτροπή είμαστε αποφασισμένοι να συνεχίσουμε ενεργά να υποστηρίζουμε και να μεταδίδουμε κάθε νεότερη επιστημονική γνώση πάνω στο δύσκολο αυτό αντικείμενο, προς όφελος των ασθενών μας.

Εκ μέρους της Διοικούσας Επιτροπής,

**Ο Πρόεδρος**



**Καθ. Ευάγγελος Τέρπος**



---

## ΕΠΙΣΤΗΜΟΝΙΚΟ ΠΡΟΓΡΑΜΜΑ

ΠΑΡΑΣΚΕΥΗ 11 ΔΕΚΕΜΒΡΙΟΥ 2020

---

15:30-15:40 **Εισαγωγή-σκοπός εκδήλωσης**  
**Ε. Τέρπος**

---

Α' Μέρος

15:40-16:50 **Βιολογία και αντιμυελωματικά φάρμακα**  
*Συντονιστής: Ε. Τέρπος*

15:40-16:00 Από τη μονοκλωνική γαμμαπάθεια στο συμπτωματικό μύελωμα:  
μια διαδρομή με διαγνωστικά εμπόδια και θεραπευτικά διλήμματα  
**Ε. Σπανουδάκης**

16:00-16:10 Κλινική περίπτωση: γυναίκα ασθενής 72 ετών με κάταγμα σπονδύλου  
και κ-light chain μονοκλωνικό κλάσμα: διαγνωστικός αλγόριθμος.  
**Κ. Τσίρου**

16:10-16:20 Σχολιασμός

16:20-16:40 Αντιμυελωματικά φάρμακα και ανθεκτικότητα: υπάρχει τρόπος  
να την ξεπεράσουμε;  
**Σ. Δελήμπαση**

16:40-16:50 Συζήτηση

16:50-17:00 **Διάλειμμα**

- 17:00-18:00 **Διαχείριση 1<sup>ης</sup> γραμμής και υποτροπής: κλινικά σενάρια**  
*Συντονισμός-Σχολιασμός: Α. Πουλή, Ε. Καστρίτης*
- 17:00-17:30 Διαγνωστική διαδικασία και θεραπευτική αντιμετώπιση στην 1<sup>η</sup> γραμμή  
Παρουσίαση περιπτώσεων: **Ε. Κατωδρότου**  
**Κλινικό Σενάριο 1:** ασθενής 48 ετών με 7% κυκλοφορούντα πλασματοκύτταρα και πλασμοκύττωμα λεκάνης 5cm.  
**Κλινικό Σενάριο 2:** ασθενής 66 ετών με εκτεταμένη οστική νόσο, μέτριου βαθμού νεφρική ανεπάρκεια, ιστορικό υπέρτασης και παροδικού ισχαιμικού ΑΕΕ προ 10ετίας.
- 17:30-18:00 Αντιμετώπιση ασθενούς με ανθεκτικό/ υποτροπιάζον μυέλωμα  
Παρουσίαση περιπτώσεων: **Ν. Γιαννακούλας**  
**Κλινικό σενάριο 1:** ασθενής 71 ετών με στεφανιαία νόσο και ΧΑΠ που υποτροπιάζει μετά από μία γραμμή θεραπείας που περιλαμβάνει αναστολέα πρωτεασώματος και λεναλιδομίδη.  
**Κλινικό σενάριο 2:** ασθενής 59 ετών με t(4;14) που υποτροπιάζει με άνοδο της ανοσοσφαιρίνης, 11 μήνες μετά την αυτόλογη μεταμόσχευση υπό θεραπεία συντήρησης με αναστολέα πρωτεασώματος.
- 18:00-18:15 **Διάλειμμα**

- 18:15-19:45 **Δορυφορικές Διαλέξεις**
- 18:15-18:45 **Δορυφορική Διάλεξη (Amgen)**  
*Συντονίστρια: Μ. Κωτσοπούλου*  
Υπάρχει ιδανικός συνδυασμός με τους αναστολείς πρωτεασώματος στην υποτροπή του πολλαπλού μυελώματος; Απαντάμε με κλινικά παραδείγματα.  
**Δ. Χριστούλας**
- 18:45-19:15 **Δορυφορική Διάλεξη (Integrus Pharma)**  
*Συντονιστής: Ε. Τέρπος*  
Θεραπευτικά κενά στο ανθεκτικό/υποτροπιάζον ΠΜ: χτίζοντας το νέο θεραπευτικό αλγόριθμο.  
**Ε. Κατωδρύτου**
- 19:15-19:45 **Δορυφορική Διάλεξη (Janssen-Cilag)**  
*Συντονίστρια: Μ.Χ. Κυρτσώνη*  
1<sup>η</sup> υποτροπή: η δεύτερη ευκαιρία για την επίτευξη μακράς επιβίωσης μέσα από κλινικά παραδείγματα.  
**Ε. Καστρίτης**
- On Demand **Δορυφορική Διάλεξη (Sanofi)**  
*Συντονιστής: Ε. Σπανουδάκης*  
Isatuximab: μια νέα θεραπευτική επιλογή στη διαχείριση του ΠΜ. Παραδείγματα κλινικής εφαρμογής.  
**Μ. Γαβριατοπούλου**



19:45-20:15 **Χαρτογράφηση των κλινικών μελετών των ΠΛΚ δυσκρασιών στην Ελλάδα το 2020-2021**

**Συντονιστής: Μ.Α. Δημόπουλος**

A) Τρέχουσες μελέτες στην Ελλάδα και προϋποθέσεις συμμετοχής των Κέντρων

B) Ποιος ασθενής, σε ποια μελέτη: κλινικά παραδείγματα

**Μ. Γαβριατοπούλου**

20:15-20:30 **Συμπεράσματα**

**Ε. Τέρπος, Ε. Κατωδρύτου**

## ΠΡΟΕΔΡΟΙ - ΟΜΙΛΗΤΕΣ

### **Γαβριατοπούλου Μαρία**

Επίκουρη Καθηγήτρια Θεραπευτικής-Μεθολογίας Κλινικής Έρευνας, Ε.Κ.Π.Α.

### **Γιαννακούλας Νικόλαος**

Επίκουρος Καθηγητής Παθολογίας Αιματολογίας, Ιατρική Σχολή Πανεπιστημίου Θεσσαλίας, Αιματολογική Κλινική, Π.Γ.Ν. Λάρισας

### **Δελημπαση Σωσάνα**

Αιματολόγος, Διευθύντρια, Αιματολογική Κλινική - Μ.Μ.Μ.Ο., Γ.Ν.Α. «Ο Ευαγγελισμός»

### **Δημόπουλος Μελέτιος-Αθανάσιος**

Αιματολόγος, Καθηγητής Θεραπευτικής Ε.Κ.Π.Α., Θεραπευτική Κλινική Ε.Κ.Π.Α., Γ.Ν.Α. «Αλεξάνδρα», Αθήνα, Πρόεδρος Ελληνικής Αιματολογικής Εταιρείας

### **Καστρίτης Ευστάθιος**

Παθολόγος-Ογκολόγος, Καθηγητής Ε.Κ.Π.Α., Θεραπευτική Κλινική, Γ.Ν.Α. «Αλεξάνδρα», Θεραπευτική Κλινική Ε.Κ.Π.Α.

### **Κατωδρότου Ειρήνη**

Αιματολόγος, Διευθύντρια, Αιματολογική Κλινική, Α.Ν.Θ. «Θεαγένειο»

### **Κυρτσώνη Μαρία Χριστίνα**

Αιματολόγος, Αν. Καθηγήτρια Αιματολογίας, Α΄ Προπαιδευτική Παθολογική Κλινική, Ε.Κ.Π.Α., Γ.Ν.Α. «Λαϊκό»

### **Κωτσοπούλου Μαρία**

Αιματολόγος, Διευθύντρια, Αιματολογική Κλινική, Ε.Α.Ν.Π. «Μεταξά»

### **Πουλή Αναστασία**

Αιματολόγος, Διευθύντρια, Αιματολογική Κλινική - Μ.Μ.Μ.Ο., Γ.Α.Ο.Ν.Α. «Ο Άγιος Σάββας»

### **Σπανουδάκης Εμμανουήλ**

Επίκουρος Καθηγητής Αιματολογίας Δ.Π.Θ., Π.Γ.Ν. Αλεξανδρούπολης

### **Τέρπος Ευάγγελος**

Αιματολόγος, Καθηγητής Θεραπευτικής-Αιματολογίας Ε.Κ.Π.Α., Μονάδα Πλασματοκυτταρικών Δυσκρασιών, Θεραπευτική Κλινική Ε.Κ.Π.Α., Γ.Ν.Α «Αλεξάνδρα»

### **Τσίρου Κυριακή**

Αιματολόγος, Α.Ν.Θ. «Θεαγένειο»

### **Χριστούλας Δημήτριος**

Αιματολόγος, Επιμελητής, Αιματολογική Κλινική, 251 Γενικό Νοσοκομείο Αεροπορίας



## ΓΕΝΙΚΕΣ ΠΛΗΡΟΦΟΡΙΕΣ

### ΔΙΟΡΓΑΝΩΣΗ

Τμήμα Πλασματοκυτταρικών Δυσκρασιών

### ΦΟΡΕΑΣ

Ελληνική Αιματολογική Εταιρεία

### ΗΜΕΡΟΜΗΝΙΑ ΔΙΕΞΑΓΩΓΗΣ

Παρασκευή 11 Δεκεμβρίου 2020

### ΟΔΗΓΙΕΣ ΔΙΑΔΙΚΤΥΑΚΗΣ ΠΑΡΑΚΟΛΟΥΘΗΣΗΣ

Η Ημερίδα θα προβληθεί ζωντανά μέσω του site [www.livemed.gr](http://www.livemed.gr)

Εάν είσατε νέος χρήστης παρακαλούμε ακολουθήστε τη διαδικασία δημιουργίας λογαριασμού συμπληρώνοντας τα απαραίτητα πεδία στο [www.livemed.gr](http://www.livemed.gr) (πατήστε στο πεδίο Register/ Εγγραφή). Η δημιουργία λογαριασμού είναι δωρεάν και υποχρεωτική για την παρακολούθηση των ομιλιών.

Εάν έχετε ήδη λογαριασμό στο Livemed χρησιμοποιήστε τους κωδικούς σας για να συνδεθείτε, επιλέξτε την κατηγορία Live και το συνέδριο που θέλετε να παρακολουθήσετε και στη συνέχεια το εικονίδιο Go Live ή Go Virtual.

Στη συνέχεια για να συνδεθείτε με την αίθουσα, επιλέγετε από το μενού που εμφανίζεται στο κάτω μέρος της οθόνης σας, την «Αίθουσα Συνεδριάσεων».

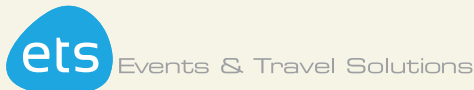
### ΠΑΡΑΛΑΒΗ ΠΙΣΤΟΠΟΙΗΤΙΚΟΥ

Το πιστοποιητικό παρακολούθησης θα δοθεί μετά το πέρας των εργασιών της Ημερίδας σε όσους συνέδρους παρακολούθησαν το 60% των συνολικών ωρών του επιστημονικού προγράμματος. Ο αριθμός Μορίων Συνεχιζόμενης Ιατρικής Εκπαίδευσης (CME-CPD), θα υπολογιστεί βάσει του χρόνου παρακολούθησης που θα καταγραφεί στο σύστημα καταμέτρησης στην πλατφόρμα Livemed.

Οι συμμετέχοντες θα μπορούν να παραλάβουν το πιστοποιητικό τους απευθείας από την πλατφόρμα [www.livemed.gr](http://www.livemed.gr) μέσω του πεδίου «**Παραλαβή Πιστοποιητικού**», το οποίο ενεργοποιείται μετά τη λήξη της Ημερίδας και θα είναι ενεργό για 2 ημέρες.

Για περισσότερες πληροφορίες παρακαλούμε επικοινωνήστε με τη Γραμματεία της Ημερίδας.

### ΓΡΑΜΜΑΤΕΙΑ



Ελ. Βενιζέλου 154, 171 22 Ν. Σμύρνη  
Τηλ.: 210 98 80 032, Fax: 210 98 81 303  
e-mail: [ets@otenet.gr](mailto:ets@otenet.gr), [ets@events.gr](mailto:ets@events.gr)  
Website: [www.events.gr](http://www.events.gr)